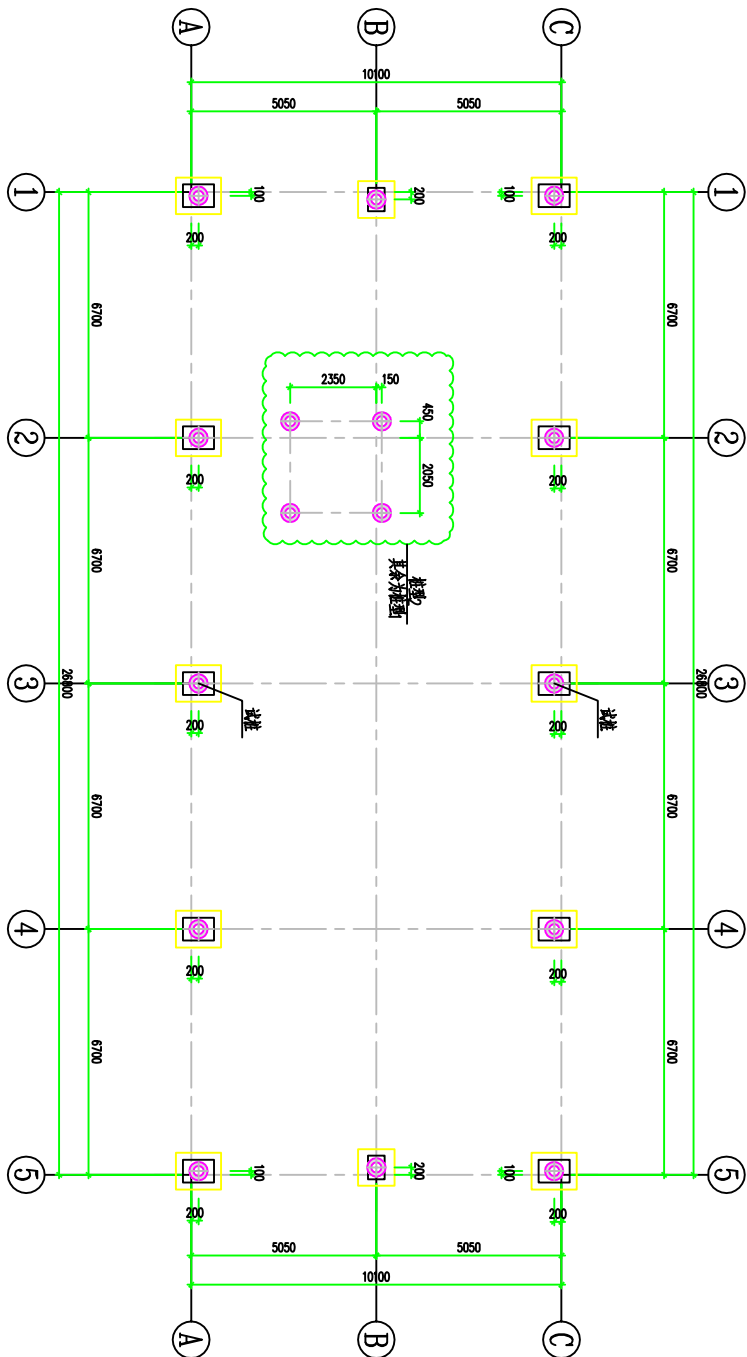


	电气	
	热力	
	暖通	
	给排水	
	自控	
	结构	
	建筑	
	总图	
	工艺	
	设备	
	外管	
	环保	



桩基平面布置图
1:100

- 桩基说明:
- 本工程0.000相当于绝对标高900mm(本工程标高点注明外均为相对标高)。
 - 地基基础设计等级为丙级。
 - 本工程采用预应力混凝土管桩基础。桩基基础设计应符合《江苏省化工股份有限公司污水处理装置项目岩土工程勘察报告》(报告编号J022148)设计。
 - 根据地质报告,选用的3种地质土层作为桩基持力层。根据地质材料计算单桩竖向承载力特征值为740kN,扣除桩身自重后承载力特征值为650kN。
 - 水平承载力特征值为R_h=53kN。
 - 施工过程中应进行及水平承载力试验桩。桩基试验应符合《JGJ 94-2008》要求。
 - GB 50007-2011第8.0.4条,增加一条土加载的条件:当加载大于500kN时,可停止加载。试桩桩长1.5m,桩顶为HC-500(110)AB-C80-13。
 - 桩顶标高为-1.450m,试桩后需提供试验报告,满足承载力要求后方可进行工程桩施工。
 - 桩基施工过程中应做好记录,验收、运输、施工过程中应符合GB503-2012的要求进行。
 - 桩基施工完成后应进行验收。

表一、桩基详图:

桩型	桩长 (m)	桩数 (支)	桩顶标高 (相对标高)	桩基轴心抗压承载力 (kPa)	备注
桩型1	13	12	-1.450	1480	GB503-2012
桩型2	11	4	-2.850	1480	GB503-2012

注: 本文件版权归江苏苏普工程科技有限公司所有, 未经许可不得复制或传播。本文件中的任何内容均不得复制或传播。本文件中的任何内容均不得复制或传播。本文件中的任何内容均不得复制或传播。

设计人: DESIGNED	江苏苏普工程科技有限公司	2022	江苏苏普工程科技有限公司
校对人: CHECKED		2022.05.20	动力污水处理装置项目-污水处理装置
审核人: REVIEW			
审批人: APPROVE			
专业负责人: DISCUSSING			
项目负责人: MANAGER			